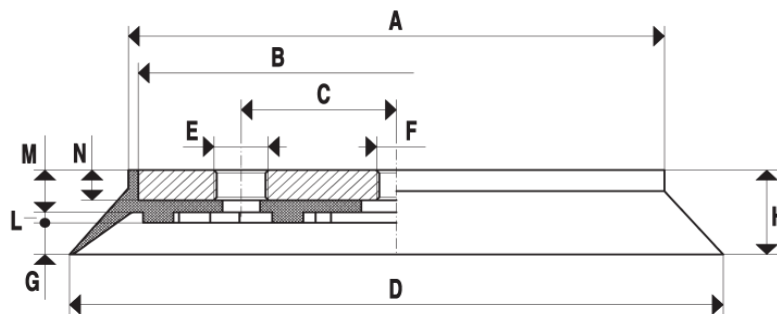


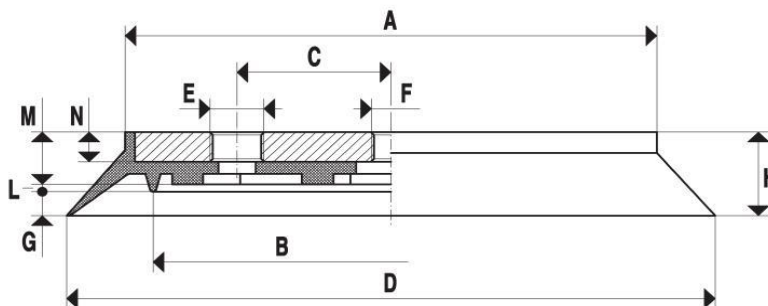
SERIE 004



Dieser Flachsauger ist direkt auf einen Stahlhalter aufvulkanisiert und eignet sich somit insbesondere zum Handling von großen Lasten. Durch seine Abstützrippen eignet er sich auch zum vertikalen Heben und für wenig stabile Produkte wie z.B. dünne Bleche oder Glas. Die Ausführung 2 verfügt zudem über eine zusätzliche Dichtlippe welche auch das Handling von Produkten mit einer rauhen Oberfläche ermöglicht.



Artikelnummer	A	B	C	D	E	F	G	H	L	M	N	*Material
1.110.004-1.*.IGM12.IG14	74	70	26	110	G1/4"	M12	10	26	2	14	10	NBR / SI / NR
1.150.004-1.*.IGM12.IG38	115	110	40	150	G3/8"	M12	10	26	2	14	10	NBR / SI / NR
1.200.004-1.*.IGM12.IG38	164	160	47,5	200	G3/8"	M12	11	28	3	14	10	NBR / SI / NR
1.250.004-1.*.IGM12.IG38	214	210	72,5	250	G3/8"	M12	11	28	3	14	10	NBR / SI / NR
1.300.004-1.*.IGM16.IG12	266	260	89	300	G1/2"	M16	11	31	5	15	10	NBR / SI / NR
1.350.004-1.*.IGM16.IG12	316	310	89	350	G1/2"	M16	11	31	5	15	10	NBR / SI / NR



Artikelnummer	A	B	C	D	E	F	G	H	L	M	N	*Material
1.110.004-2.*.IGM12.IG14	74	68	26	110	G1/4"	M12	7	26	3	16	10	NBR / SI / NR
1.150.004-2.*.IGM12.IG38	115	105	40	150	G3/8"	M12	7	26	3	16	10	NBR / SI / NR
1.200.004-2.*.IGM12.IG38	164	148	47,5	200	G3/8"	M12	8	28	3	17	10	NBR / SI / NR
1.250.004-2.*.IGM12.IG38	214	196	72,5	250	G3/8"	M12	8	28	3	17	10	NBR / SI / NR
1.300.004-2.*.IGM16.IG12	266	248	89	300	G1/2"	M16	10	31	3	18	10	NBR / SI / NR
1.350.004-2.*.IGM16.IG12	316	298	89	350	G1/2"	M16	10	31	3	18	10	NBR / SI / NR